

Fabricante de briquetas de carbón de coco

escrito por Greg Ryabtsev - Experto en carbón vegetal | abril 16, 2025

Elegir un fabricante fiable de briquetas de carbón vegetal de coco con la máxima calidad, consistencia y capacidad de producción

Mi nombre es Greg Ryabtsev, experto en la fabricación de carbón vegetal con cáscara de coco y con más de 10 años de experiencia en el sector.

En este artículo, analizaré los factores clave que los compradores al por mayor deben tener en cuenta al elegir [un fabricante de carbón para shisha](#): calidad, consistencia, capacidad de producción y cumplimiento.

Cuando empecé a escribir este artículo, pensé que podría terminarlo en un día, pero después de profundizar en el tema, pasé casi dos semanas escribiendo y corrigiendo más de 65 horas. Agradecería enormemente tus opiniones y comentarios sobre este artículo.

Como comprador mayorista al por mayor (o importador/distribuidor) de carbón para narguile, seguro que comprendes la importancia de elegir un fabricante fiable de briquetas de carbón de coco.

Necesitas una fábrica consistente (en cada envase, la misma calidad) y con un precio adecuado que te ofrezca la mejor calidad.

De lo contrario, ¿cómo vas a vender y vencer a competidores como Cocoloco, BlackCoco's, Coco Urth, Titanium, One Nation, 320, 27er y otros?



Tema principal de debate

En mi opinión y mi experiencia, los compradores de carbón para shisha deben tener en cuenta cuatro temas principales:

- calidad del carbón para shisha,
- consistencia en cada lote,
- la capacidad de producción (es decir, la rapidez con la que se te puede entregar)
- Cumplimiento de normas y certificaciones

Qué son las briquetas de carbón vegetal de coco

En este artículo, hablaremos y nos centraremos sólo en el carbón para shisha (narguile), por lo que omitimos el de barbacoa, calefacción y otros tipos. Las briquetas de carbón de coco son briquetas hechas con carbón de cáscara de coco comprimido (95-99%), tapioca (como aglutinante 1-5%) y agua de manantial.

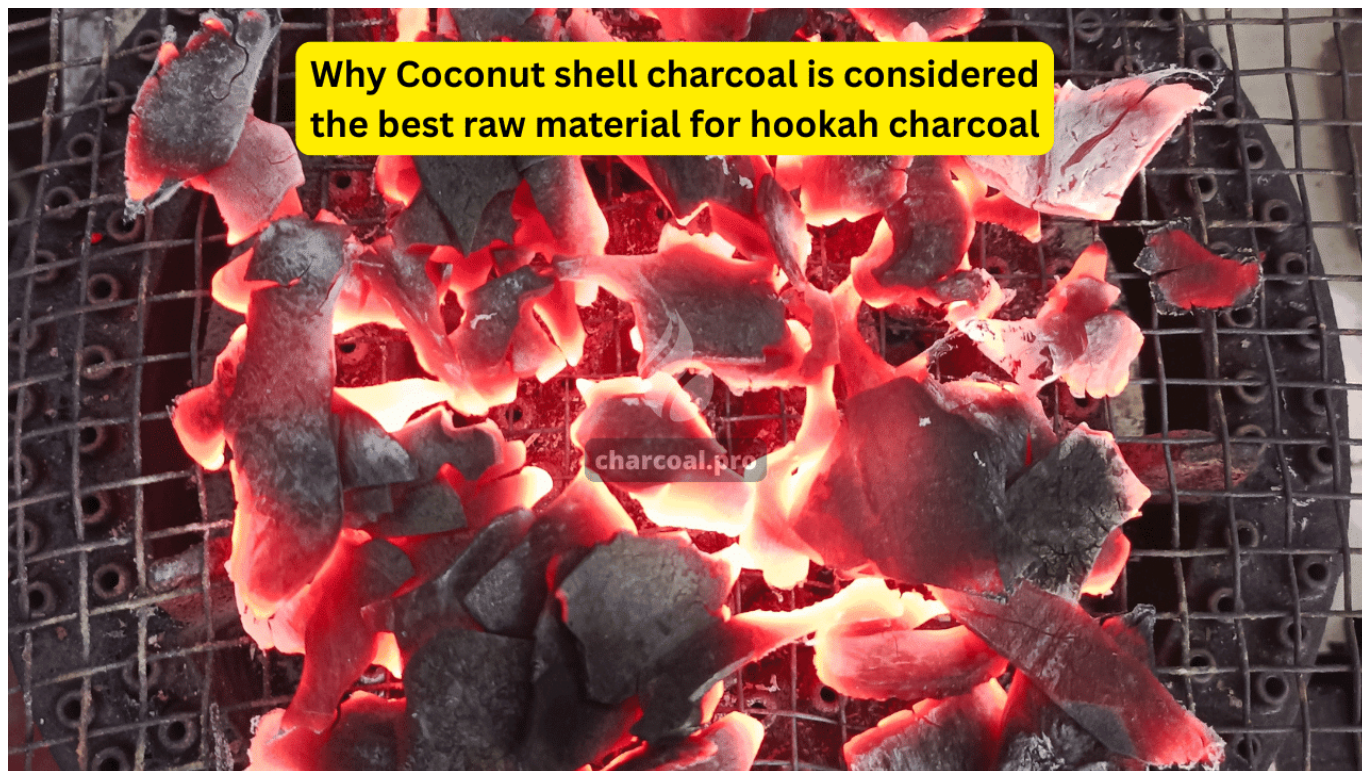
What are the Coconut Charcoal Briquettes



La forma de las briquetas de carbón para narguile suele ser cuadrada (con tamaños de 20, 22, 25, 26, 27 y 28 mm), hexagonal, tubular (también llamada stix o dedo), octogonal, en forma de cúpula o de kалаud (hoja de piedad). La forma se hace durante los procesos de extrusión y corte.

Por qué el carbón de cáscara de coco se considera la mejor materia prima para el carbón de narguile

Simplemente por sus características. En primer lugar, su gran potencia calorífica: quema a una temperatura de 650-750 °C. Pero no sólo calor, sino también potencia limpia. Esto significa que cuando fumas shisha, el carbón no influye en el sabor. Básicamente, no tiene sabor ni olor en absoluto.



Otra cosa importante es que el carbón de coco genera muy poca ceniza (alrededor del 1,6-1,9%) y una ceniza muy limpia, de color blanco (plateado). Así que no sólo te proporciona una gran temperatura durante mucho tiempo (unas 1-2 horas), sino que además tiene un aspecto muy agradable con la ceniza cayendo.

Otro punto es que el carbón vegetal de cáscara de coco no es madera, sino residuos agrícolas, por lo que no tálamos árboles, sino que protegemos nuestros bosques utilizando el subproducto de los cocos.

Por qué los compradores al por mayor necesitan un fabricante de confianza

Sencillamente porque tu verdadera intención como comprador mayorista es obtener beneficios (dinero) revendiendo carbón para shisha. Para ello, necesitas a) buena calidad y b) constancia.

Si compras carbón para shisha al fabricante basándote sólo en el precio (precio más barato – compra), sin tener en cuenta si es de confianza y fiable, tienes un alto riesgo de que la calidad sea inconsistente.

Por ejemplo, en un contenedor de 40 pies caben 25 toneladas de cubos de carbón para shisha de 25 mm. Esto significa que hay 1800000 cubos en este contenedor (ison un millón ochocientos!). Así que el reto es asegurarse de que todos ellos sean de la misma calidad.

Why Wholesale Buyers Need a Trusted Shisha Charcoal Manufacturer



Se trata más bien de los requisitos de calidad 6 sigma. De lo contrario, ¿cómo puedes competir con otras marcas del mercado?

Y no te olvides del envío del carbón para shisha: es una operación delicada. No todas las navieras aceptan el envío de carbón para shisha. Sólo unas pocas lo hacen, pero exigen una [certificación y documentación adicionales para el envío](#).

Cómo fabricamos briquetas de carbón vegetal de coco de alta calidad

Mi experiencia de más de 10 años en el sector me demuestra que sólo los fabricantes centrados en la calidad pueden suministrar constantemente buena calidad. Entonces, ¿cuál es la diferencia entre un simple fabricante y un fabricante de briquetas de carbón fiable, constante y de confianza?

How We Manufacture High-Quality Coconut Charcoal Briquettes

2% ash

2.5% ash

charcoal.pro

Cómo garantiza la consistencia un fabricante de briquetas de carbón de coco de alta calidad

Utilizamos un proceso de control de calidad de 7 pasos con un equipo de calidad interno que garantiza la estabilidad y consistencia del carbón vegetal desde la materia prima hasta el envasado final.

Tabla 2: Pasos del proceso de fabricación de briquetas de carbón vegetal de coco

Paso	Nombre de la etapa	Acciones y parámetros clave	Enfoque de calidad
1	Preparación de la materia prima y carbonización	Selecciona cáscaras envejecidas; Carbonízalas a 500-800°C	Maximizar el carbono fijo, eliminar la materia volátil, utilizar materias primas de calidad
2	Trituración y cribado	Tritura el carbón vegetal; tritúralo hasta obtener un polvo fino; tamízalo para que el tamaño de las partículas sea uniforme	Maximizar el carbono fijo, eliminar la materia volátil y utilizar materias primas de calidad
3	Mezcla	Mezcla polvo de carbón vegetal, aglutinante de tapioca y agua en proporciones precisas	Mezcla carbón vegetal en polvo, aglutinante de tapioca y agua en proporciones precisas

Paso	Nombre de la etapa	Acciones y parámetros clave	Enfoque de calidad
4	Moldeo / Briqueteado	Comprime la mezcla en las formas deseadas (por ejemplo, cubos, hexágonos) utilizando alta presión	Garantizan una forma, tamaño y densidad uniformes; evitan los defectos de moldeo
5	Secado	Seca las briquetas en el horno (por ejemplo, 80-160°C durante 24-72 h)	Reducir el contenido de humedad (<6%); Garantizar la dureza y la estabilidad; evitar el agrietamiento
6	Embalaje	Briquetas frías; envasadas en cajas interiores de plástico y exteriores, a menudo con marca personalizada	Proteger de la absorción de humedad; garantizar un transporte y una conservación seguros Exportar a Hojas
7	Control de calidad	Comprobaciones visuales, prueba de caída, análisis de laboratorio (cenizas, humedad, carbono, etc.)	Verificar el cumplimiento de las especificaciones; garantizar la dureza y la integridad
8	Envío/entrega	Envío al cliente	Entrega seca y segura de carbón para shisha

Selección de materias primas y carbonización

Todo empieza con la materia prima: el carbón vegetal de cáscara de coco. Se carboniza, es decir, se quema con oxígeno. Tenemos dos plantas de combustión, una en Halmahera y otra en Temanggung.

En primer lugar, necesitas cáscaras de coco naturalmente viejas. No las verdes, sino las ya expuestas a la luz solar durante al menos un mes, con cáscaras duras.

Si utilizas cocos jóvenes, prepárate para tener un rendimiento muy pequeño tras la carbonización y un nivel bajo de carbono.

Raw material selection and Carbonization



Sólo se pueden utilizar para la producción cáscaras de coco viejas, debidamente limpias de su «pelo» y suciedad.

La zona donde crecían las cáscaras de coco también influye significativamente en el color y el contenido de ceniza. Las mejores zonas para el carbón de cáscara de coco utilizado para fumar narguile son Sulawesi del Norte, Halmahera y Maluku. Algunas partes de la isla de Java y otras de Sumatra.

Otro componente importante de las briquetas de carbón de coco es la tapioca. Tenemos que utilizar sólo ciertos tipos de tapioca para asegurarnos de que sea el aglutinante y, al mismo tiempo, no tenga olor.

Procesos de trituración y mezcla

Una vez finalizado el proceso de pirólisis de las cáscaras de coco, tenemos que molerlas hasta convertirlas en pequeñas partículas. Nuestra fábrica utiliza trituradoras industriales de 3x450 caballos de potencia para hacer hasta 15 toneladas de polvo molido de carbón vegetal.

Parece un proceso fácil, pero el truco está en cómo mezclar cáscaras de coco de distintas zonas para conseguir que el color de la ceniza y el contenido de ceniza sean similares en cada lote de producción.

Esto es lo que yo personalmente llamo el arte del carbón para shisha. Como las distintas zonas (Sulawesi, Sumatra, Java) producen diferentes colores de carbón de ceniza. Así que la mezcla correcta nos asegura que podemos suministrarte carbones para narguile de alta calidad y, lo que es más importante, de calidad constante

Extrusión y conformado de briquetas

Después de mezclar y moler, trasladamos el carbón vegetal a las máquinas de

extrusión y corte de briquetas. Aquí, damos forma a las briquetas. En esta fase se hacen cubos, hexágonos, tubos, Stix y muchas otras formas.



Es muy importante mantener un buen control de calidad para asegurarse de que la forma es bonita y afilada.

Pero no sólo se determina la forma durante esta etapa. El nivel de «caída de prueba», es decir, lo fuerte que es la briqueta o cuántas caídas al suelo puede soportar, también se determina en esta etapa.

Secado y envasado

Después de dar forma a la briqueta, la sometemos al proceso de secado (horneado). Nuestra fábrica de carbón para shisha tiene 7 hornos (3 de gas y 4 de leña), con una capacidad de 1,5 a 7 toneladas. Dependiendo de la calidad y la cantidad del carbón fabricado.

El secado dura entre 72 y 96 horas, con temperaturas de hasta 150-175 °C. Este proceso garantiza que se evapore toda la humedad de la briqueta, y nuestro carbón para shisha está listo con un 3-4% de humedad (lo mejor para quemar).



Tras el proceso de secado, las briquetas son finalmente comprobadas por el equipo de Control de Calidad y empaquetadas en las cajas del cliente. Por supuesto, antes de empaquetarlas, hay un proceso llamado curado, en el que tenemos que dar un cierto tiempo para que el carbón de shisha repose y se enfríe.

Control de calidad y pruebas de laboratorio

En realidad, el equipo de control de calidad toma muestras en cada paso. Hay 7 pasos en el procedimiento de control de calidad. Así que hacemos pruebas desde la materia prima hasta el producto final (envasado). También enviamos nuestras muestras a un laboratorio independiente para la comprobación cruzada de nuestros resultados.

Parámetros clave de calidad de las briquetas de carbón vegetal de coco

¿Qué hace que las briquetas de carbón de coco sean de la mejor calidad? Sencillamente, que es suave y agradable fumar narguile. Sentir todo el sabor del tabaco sin olor a «carbón» y sin dolor de cabeza. Pero no sólo fumar, sino fumar durante un cierto tiempo, en la mayoría de los casos de 45 minutos a 1,5 horas.

Key quality parameters in coconut charcoal briquettes



Tabla 1: Parámetros clave de calidad de las briquetas de carbón vegetal de coco de primera calidad

Parámetro	Objetivo ideal / Descripción	Significado	Influenciado por
Contenido de ceniza	< 1.4% – 2.0%	Pureza, combustión limpia, menos residuos, afecta al sabor	Calidad de la materia prima, proceso de carbonización, tipo/cantidad de aglutinante
Color ceniza	Blanco / Gris claro	Indica combustión completa, impurezas mínimas	Origen de la materia prima, eficacia de la combustión
Contenido de humedad	< 6%	Facilidad de encendido, eficacia de combustión, estabilidad, evita chispas/vapor	Proceso de secado (temperatura/duración), condiciones de almacenamiento
Carbono fijo	80% – 85%	Potencia calorífica, duración de la combustión	Proceso de carbonización (temperatura/duración), calidad de la materia prima
Materia volátil	< 13% – 15%	650C en el exterior y 220C en el interior del bol	Reduce el humo, el olor y las chispas
Tiempo de combustión	2 horas	Longevidad, comodidad para el usuario	Carbono fijo, densidad, forma/tamaño, aglutinante

Parámetro	Objetivo ideal / Descripción	Significado	Influenciado por
Olor / Humo	Sin olor, sin humo (durante la combustión constante)	Experiencia del usuario, idoneidad para el uso en interiores (shisha)	Contenido de materia volátil, pureza de los materiales
Grietas / Dureza	Sin grietas, supera la prueba de caída	Durabilidad, manipulación, evita el desmoronamiento	Proporción de mezcla, presión de compresión, proceso de secado, calidad/cantidad de aglutinante Exportación a Hojas
Calor de salida	650 C en el exterior y 220 C en el interior de la cuba	para los fumadores de shisha que abren el sabor del tabaco	650C en el exterior y 220C en el interior del bol

Tabla 1: Parámetros clave de calidad de las briquetas de carbón vegetal de coco de primera calidad por Greg Ryabtsev

Sin olor, sin humo, sin grietas

Estas son las cosas básicas que todo carbón debe poseer. Esto significa que, mientras fumas shisha, no notas el sabor ni el olor del carbón. Las briquetas no se deshacen y se mantienen fuertes durante el periodo de ahumado (normalmente unas 1-1,5 horas).

Por supuesto, tampoco debe salir humo de las briquetas.

Baja ceniza

Menos ceniza es mejor. ¿Por qué? Menos ceniza significa más potencia calorífica y menos posibilidad de que la ceniza caiga sobre la lámina o vaya al cuenco de la shisha. Si la ceniza es demasiada y cae en el cuenco de la shisha, puede cambiar el sabor del tabaco.

El color de la ceniza es muy importante para la visual. Mientras fumas, relájate y observa la llama del carbón. Debe ser suave, brillante y agradable. Si la ceniza es oscura o la llama baja, no podrás disfrutar de la shisha.

Gran potencia calorífica y tiempo de combustión estable

Sí, fumamos shisha normalmente durante 45-90 minutos, lo que significa que tenemos que asegurarnos de que nuestras briquetas de carbón mantienen la temperatura y la potencia calorífica durante este tiempo.

Así que, por un lado, no debe sobrecalentar el tabaco y, por otro, debe dar suficiente potencia calorífica para mantener el tabaco ardiendo lentamente y evaporando el sabor.

Baja humedad, Alto nivel de carbono, Materia volátil baja

No son los parámetros obvios a los que los compradores a granel rara vez

prestan atención. Pero esos parámetros son extremadamente importantes. Por ejemplo, la humedad: si tiene mucha humedad, el proceso de quemado será más rápido y con menos calor. Además, la humedad hace que la briqueta sea más pesada: así, con una humedad de, digamos, el 10%, la briqueta media de 25 mm cúbicos tendrá sólo 12,5 gramos de carbón, en lugar de 13,8 gramos. Por tanto, menos carbón, menos calor, menos tiempo de ahumado. El nivel de carbono determina lo bien que se ha carbonizado el carbón de cáscara de coco. Cuanto más alto es el nivel, mejor carbonizado está el carbón. En nuestra fábrica, para la materia prima, tenemos un nivel de Carbono estándar del 85%. Lo mismo ocurre con la materia volátil: la cantidad de elementos que se desprenden durante el proceso de combustión. Menos desprendimiento: menos olor, mejor experiencia de fumado. Mantenemos la materia volátil en un 12%.

Características principales de un fabricante de briquetas de carbón de coco de confianza

Capacidad de producción e infraestructura

En primer lugar, antes de comprar al por mayor briquetas de carbón de coco (carbón para shisha) al fabricante, lo importante es su capacidad de producción y su infraestructura.

Comprueba cuántas toneladas del producto listo pueden fabricar. Luego compáralo con cuántas líneas de producción y hornos tienen. Haz un cálculo sencillo y comprueba mentalmente si el volumen de producción tiene sentido. Por ejemplo, si la [fábrica de carbón para shisha](carbón para shisha) sólo tiene 1 ó 2 hornos, pero afirma que produce 20 toneladas al día, no tendrá sentido. En nuestra fábrica, tenemos 7 hornos (+1 de reserva) para mantener nuestra capacidad de producción de 10 toneladas de carbón para narguile al día.

Lo infructuoso significa que esta fábrica opera o no su propia combustión (unidades de carbonización). Nuestra fábrica opera 2 unidades de carbonización para mantener estable la producción.

Además, la infraestructura incluye: si la fábrica opera su propio almacén para la materia prima y el producto listo, ¿tienen un muelle de carga para contenedores?

Proceso de producción certificado

Otro punto importante es comprobar si el proceso de producción ha sido auditado y tiene certificados. [Auditoría de](#) fábrica proporcionada por los laboratorios independientes Carsurin o Beckjorindo. Es un documento obligatorio para las fábricas indonesias de briquetas de carbón vegetal con cáscara de coco.

ISO 9001 también es un buen documento, que demuestra que tu fábrica es seria y trabaja de acuerdo con las normas.

OEM y marca blanca

Comprueba si tu fabricante ofrece producción OEM o de marca blanca. Esto significa que puede hacerlo con tu propia marca. En este caso puedes centrarte en promocionar tu marca e invertir en su valor. Así, el fabricante te apoyará con el embalaje adecuado y la protección de la marca.

Prácticas medioambientales y de sostenibilidad

Al fumar shisha, también tenemos que prestar atención a los aspectos medioambientales. Por defecto, el carbón para shisha no utiliza madera, por lo que es seguro y respetuoso con el medio ambiente. No se deforesta: **la cáscara de coco es un subproducto** de la industria del coco.

Lo que tienes que observar es si el fabricante se preocupa no sólo del medio ambiente, sino también de sus trabajadores. Si el nivel salarial es acorde con las normas indonesias (al menos superior al nivel salarial mínimo de la zona). Y si el fabricante apoya a los agricultores y comunidades locales.

Nuestra fábrica sigue **prácticas de fabricación de residuo cero** para asegurarnos de que utilizamos cada parte de la cáscara de coco. No mezclamos madera ni otros materiales. El proceso de carbonización se controla cuidadosamente para reducir el humo y los gases nocivos. El polvo de carbón sobrante se reutiliza para hacer más briquetas, así que nada se desperdicia.

También cumplimos **la normativa medioambiental** para mantener nuestra producción segura y limpia. Nuestra fábrica cumple las normas de calidad **ISO 9001**, y trabajamos con **laboratorios independientes** para comprobar las emisiones y los materiales residuales. Utilizamos **filtros industriales** para limpiar el agua antes de utilizarla en la producción. Siguiendo estos pasos, nos aseguramos de que nuestras briquetas de carbón vegetal de coco sean **de alta calidad, ecológicas y seguras para los compradores de todo el mundo**.

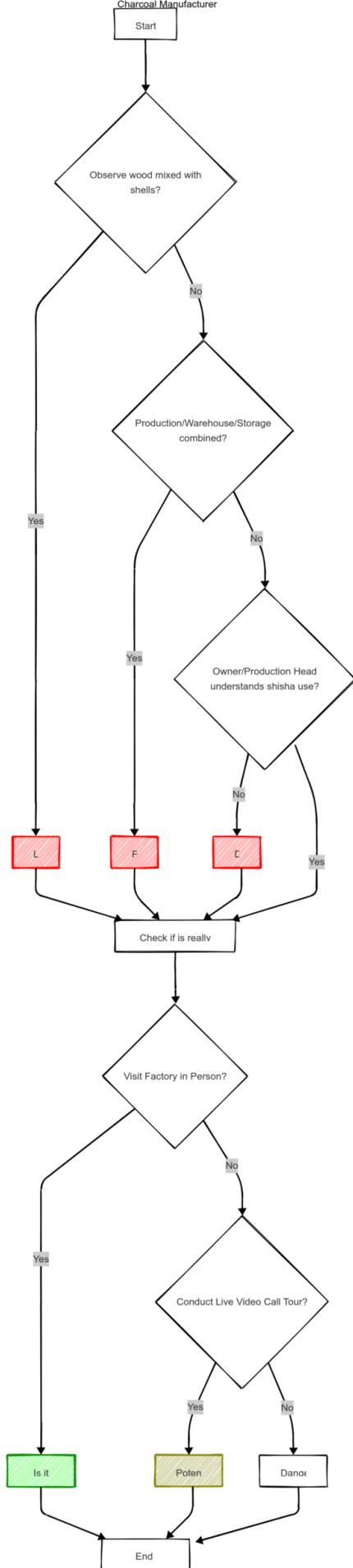
Tabla 3: Lista de comprobación para evaluar a un fabricante de briquetas de carbón vegetal de coco

Aspecto	Punto de control	Notas de evaluación / Banderas rojas potenciales
Situación de la empresa	Ten en cuenta el nivel de experiencia y comprueba las reseñas/testimonios. <i>Bandera roja:</i> Empresa muy nueva con grandes siniestros y mala reputación.	Ten en cuenta el nivel de experiencia y comprueba las reseñas/testimonios. <i>Bandera roja:</i> Empresa muy nueva con grandes siniestros, mala reputación.

Aspecto	Punto de control	Notas de evaluación / Banderas rojas potenciales
Capacidad de producción	¿La capacidad de producción declarada es suficiente para las necesidades? ¿El tamaño/disposición de la fábrica es adecuado? ¿Se ofrecen servicios OEM?	Verificar las declaraciones de capacidad. Evaluar las instalaciones durante la visita. Confirma los detalles del OEM. <i>Bandera roja:</i> La capacidad parece exagerada, el diseño y el estado de las instalaciones son deficientes, no se pueden facilitar muestras del OEM.
Garantía de calidad	¿Dispones de un proceso de control de calidad documentado? ¿Se realizan pruebas en el laboratorio o por terceros? ¿Se realizan pruebas de caída? ¿Historial de calidad constante? (Comprueba las referencias/muestras)	Solicitar documentación de control de calidad. Verificar los métodos de ensayo. Observa las comprobaciones de CC si hay visitas. <i>Bandera roja:</i> No hay control de calidad documentado, muestras incoherentes frente al pedido a granel, evita las preguntas sobre el control de calidad.
Cumplimiento y ética	¿Tienes certificaciones relevantes (ISO, REACH, etc.)? ¿Permisos legales de explotación visibles/verificables? ¿Se ha confirmado el uso del 100% de cáscara de coco? (Pregunta directamente, comprueba las muestras) ¿Prácticas sostenibles declaradas/verificables?	Solicita copias de certificados/permisos. Pregunta sobre el origen de las materias primas. Habla de los esfuerzos de sostenibilidad. <i>Bandera roja:</i> Sin certificados/permisos verificables, sospecha de mezcla de madera, afirmaciones vagas.
Comunicación y transparencia	¿Comunicación receptiva y clara? ¿Dispuesto a permitir visitas a la fábrica? ¿Abierto sobre procesos y retos? ¿Proporciona fácilmente muestras representativas?	Evaluar la calidad de la comunicación durante las interacciones. Solicita una visita a la fábrica. Evalúa la apertura durante las conversaciones. <i>Bandera roja:</i> Comunicación escasa/lenta, reticencia a permitir la visita, respuestas evasivas. Exportar a Fichas

Lista de comprobación para evaluar a un fabricante de briquetas de carbón de coco

Evaluating Potential Shisha
Charcoal Manufacturer



Errores y mitos comunes sobre la fabricación de briquetas de carbón de coco

Banderas rojas que debes evitar al comprar briquetas de carbón de coco a un fabricante

1. Mezcla con madera. Si ves madera en la fábrica, presta atención y asegúrate de que no la utilizan para mezclarla con cáscaras de coco.
2. La zona de producción, el almacén de materias primas y el almacén de productos listos están bajo el mismo techo. ¿Por qué? Sencillamente porque la producción de carbón para shisha es un proceso muy polvoriento, y si todas esas etapas están bajo el mismo techo, tu producto final estará muy polvoriento y sucio.
3. El jefe de producción y el propietario no fuman shisha. Sencillamente, ¿cómo pueden hacer buen carbón si no entienden la shisha?

Cómo verificar un fabricante fiable

La mejor forma de verificar un fabricante de briquetas de carbón de coco es visitar la fábrica de carbón en Indonesia y comprobarlo todo por ti mismo. O al menos haz una videollamada y pide que te enseñen la fábrica.

Error 1: Todos los fabricantes utilizan la misma calidad de cáscara de coco

No, las distintas zonas de Indonesia tienen suelos diferentes, y eso hace que el color del ash, el color de la llama y el contenido de ceniza sean distintos. Dependiendo de la zona de la que se haya recogido tu coco, tendrás resultados diferentes.

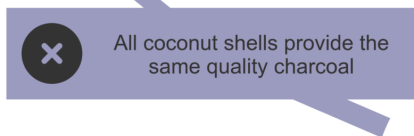
Concepto erróneo 2: Mayor densidad significa mejor calidad

Francamente, me sorprende la cantidad de compradores que preguntan por la densidad del carbón. Quizá, teóricamente, tenga sentido, pero en el mundo real, la densidad no es tan importante. Son mucho más importantes el nivel de carbonización, la zona donde se tomaron los cocos y el tipo de tapioca utilizado.

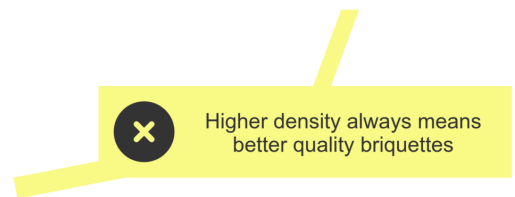
Error 3: Todos los fabricantes saben hacer carbón vegetal

No existe ninguna norma para la fabricación del carbón para shisha, por lo que cada fabricante tiene sus propios procedimientos y procesos operativos estándar. Recuerda que fumar shisha no es muy popular en Indonesia, por lo que la mayoría de los propietarios de fábricas no saben cómo fumar shisha ni cómo utilizar el carbón para shisha.

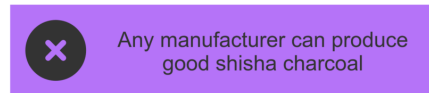
Shisha charcoal manufacturer
myth #1



Shisha charcoal manufacturer
myth #2




Common misconceptions



Shisha charcoal manufacturer
myth #3