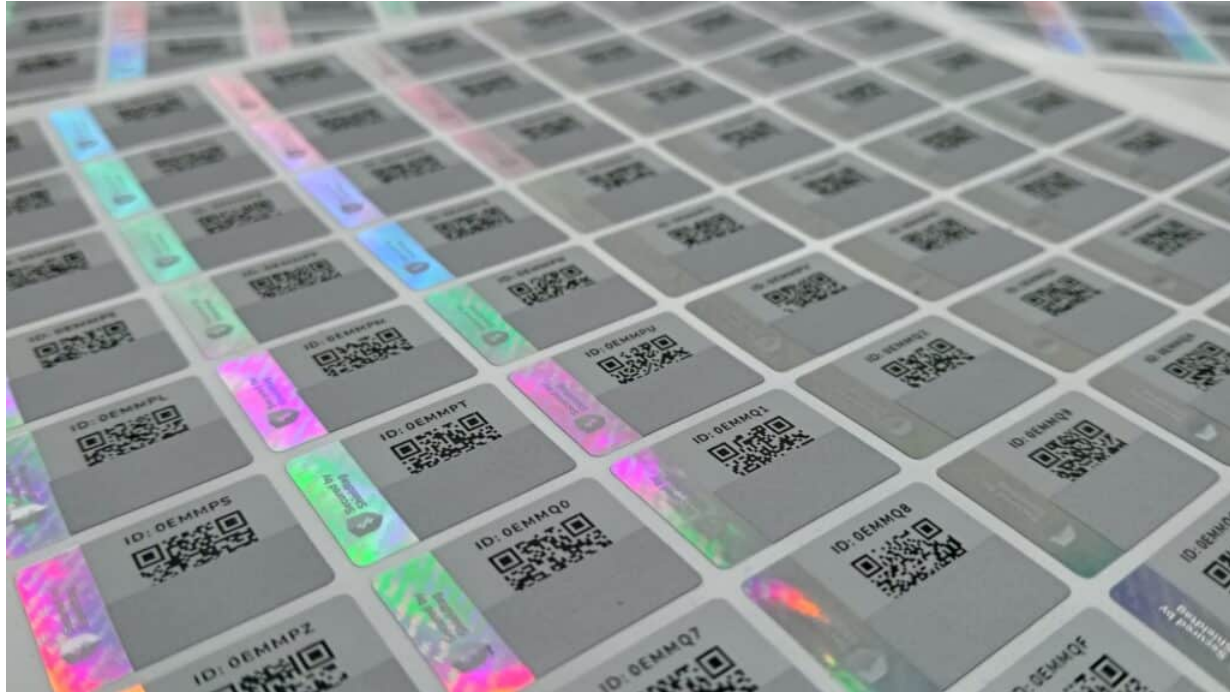


# Hologramm-Aufkleber: Bringen Sie Flair und Glanz in Ihre Wasserpfeifenkohlen-Verpackung!

geschrieben von Greg Ryabtsev - Holzkohle-Experte | April 17, 2024



Hologramm-Aufkleber für Shisha-Kohle

Greg ist hier und ich freue mich sehr, Ihnen mitteilen zu können, dass wir jetzt auch Ihre Verpackungen mit super coolen Hologramm-3D-Aufklebern versehen können.

Sie haben also die heißesten Shisha-Kohlen der Stadt mit dem besten [Verpackungsdesign](#) und Branding, aber wie stellen Sie sicher, dass jeder weiß, dass sie Ihnen gehören? Wir stellen Ihnen **Hologramm-Schutzaufkleber** vor – die neuen Helden des Brandings und der Sicherheit in der Welt der Shisha-Kohle ☐

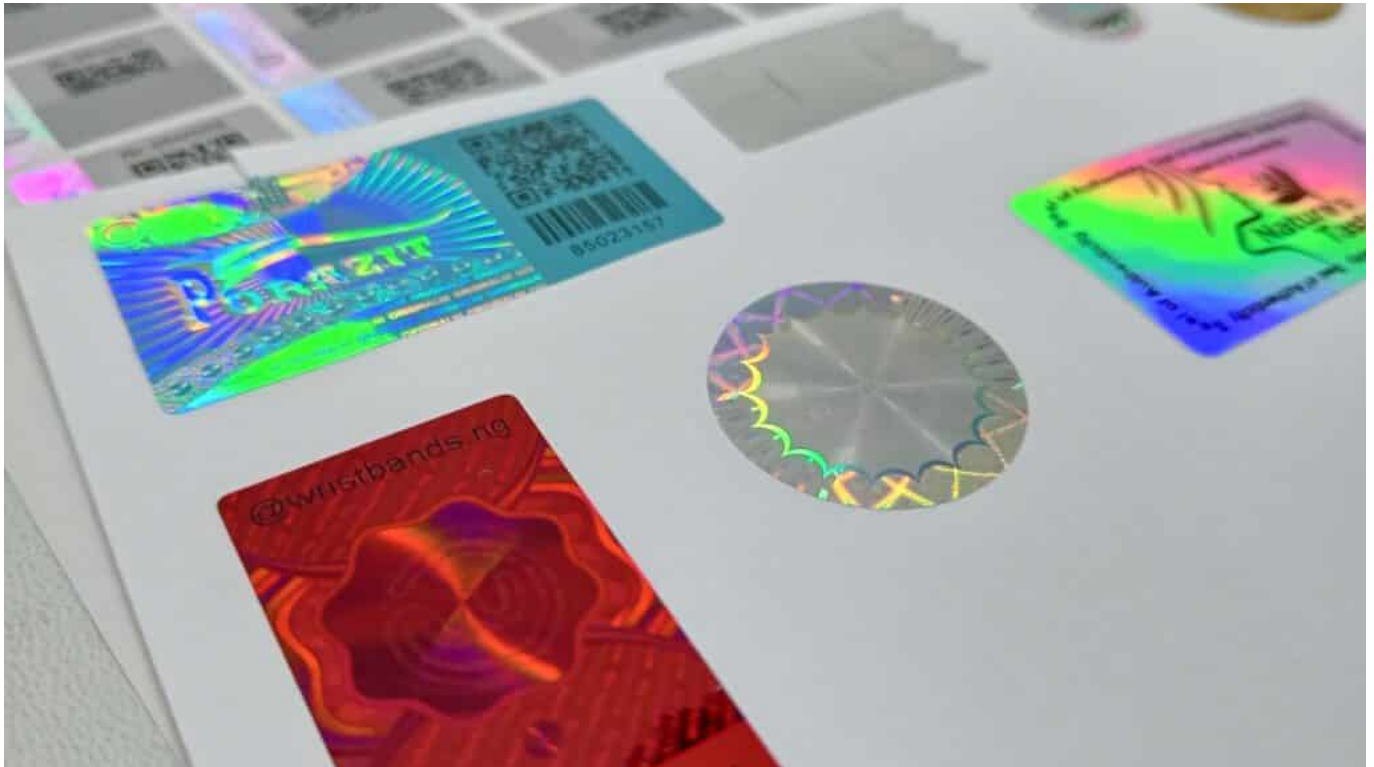


## Was sind Hologramm-Aufkleber?

Stellen Sie sich einen kleinen, glänzenden Wächter vor, der die Integrität Ihrer Marke auf jeder [Schachtel mit Wasserpfeifenkohle](#) bewacht. Das ist der

Hologramm-Aufkleber! Es ist nicht nur ein Schmuckstück für Ihre Verpackung, sondern auch ein Schutzschild gegen Nachahmer und ein Wink an Ihre Kunden, der sagt: „Ja, das ist das einzig Wahre.“

Diese Aufkleber haben einen glatten, silbernen Glanz und enthüllen, wenn sie richtig geneigt werden, das Logo Ihrer Marke oder andere Symbole wie einen Geheimcode für Eingeweihte.



Hologramm-Aufkleber für Shisha-Kohle

### **Warum sollten Sie bei Hologramm-Aufklebern bleiben?**

Nun, zunächst einmal sind sie wie die Türsteher der Markenwelt, die Nachahmer in Schach halten.

Aber darüber hinaus verleihen sie Ihren Verpackungen einen polierten, professionellen Touch.

Betrachten Sie sie als Makeover für Ihre Kohlekartons – sofortiger Glamour, garantiert!

Sie ist ein echter Blickfang und sticht aus der Reihe der anderen Schachteln im Tabakladen hervor.

Und vergessen wir nicht den Coolness-Faktor.

Die Kunden kommen nicht umhin, diesen glänzenden Aufkleber zu bemerken, und er ist ein todsicherer Weg, um Ihre Marke zu stärken.

Es ist, als ob Sie mit jeder verkauften Packung „+100 zu Ihrem Karma“ hinzufügen.

Und hey, einige Aufkleber werden sogar mit einer digitalen Verifizierung geliefert – so wird jeder Kauf zu einer kleinen Schatzsuche nach Authentizität!

## Arten von Aufklebern für Shisha-Kohlen

Wenn es um Hologrammaufkleber geht, haben Sie die Qual der Wahl.  
Zu den Top-Tipps für die Verpackung von Wasserpfeifenkohle gehören:

1. **Das Siegel der Sicherheit:** Dieser Aufkleber umschließt die Verbindung zwischen dem Deckel und der Schachtel und versiegelt sie mit einer speziellen Klebstoff-Papier-Kombination.  
Er ist wie eine Festung für Ihre Kohle und stellt sicher, dass niemand einen Blick darauf werfen kann, bevor es Zeit ist, sie anzuzünden.  
Es wird ein spezieller Kleber und ein Papier verwendet, das beim Öffnen der Schachtel zerbrochen wird.  
Es ist also die Garantie dafür, dass niemand Ihre Shisha-Kohle vor dem Anzünden öffnet – eine Art Kohleverschluss.
2. **QR Code Quest:** Hier fängt der Spaß an.  
Diese Aufkleber sind mit einem einzigartigen QR-Code versehen, den die Kunden scannen können, um ein virtuelles Schulterklopfen zu erhalten – ein **Zertifikat**, das beweist, dass sie die Originalverpackung besitzen.  
Mir persönlich gefällt diese Art von Aufklebern sehr gut, da sie für Ihre Kunden wie ein Spiel funktionieren.

## Stiker Standort

Am häufigsten werden die Aufkleber auf dem inneren Karton oder dem inneren Kunststoff angebracht. Einige Kunden bitten darum, den Aufkleber auch auf dem Hauptkarton anzubringen.



Hologramm-Aufkleber an der Seite der Schachtel



Hologramm-Aufkleber auf der oberen Deckelabdeckung und der Seitenwand der Shisha-Kohlebox

Alle Aufkleber können mit Ihrem Markendesign angefertigt werden. Die Größe der Aufkleber ist flexibel, aber wir verwenden normalerweise 2 x 1,5 cm und 3 x 2,5 cm. Die Mindestbestellmenge beträgt 25 Tausend Stück. Alle Aufkleber werden in einer professionellen, auf Hologrammschutz spezialisierten Druckerei gedruckt. Die Druckzeit für die nicht markengeschützten Aufkleber beträgt 5 Tage und für die markengeschützten Aufkleber 35 Tage.

Wenn Sie Fragen haben, können Sie mich – Greg Ryabtsev – Shisha-Kohle-Experte – gerne per WhatsApp unter +628118797070 oder Telegram kontaktieren.